

Communiqué de presse

EXPOSITION DE PEINTURES ALFRED LEROND & SCULPTURES JEAN-MARC DE PAS  
du 1<sup>er</sup> juillet au 16 décembre 2022

ACCUEIL & EXPOSITION « DEBOUT, LE ROI DES TROUS »  
par KHALED DAWWA, artiste syrien, à compter du 1<sup>er</sup> juillet, et résidence

Le Jardin des sculptures organise une **exposition de peintures d'Alfred LEROND et de sculptures de Jean-Marc de PAS au château de Bois-Guilbert, du 1<sup>er</sup> juillet au 16 décembre**. Sur les cimaises, un hommage à Alfred Lerond (1924-2017), artiste peintre, dessinateur et sculpteur, avec la présentation de peintures abstraites. Le site présente également de nombreuses œuvres de petit format, préparatoires aux sculptures monumentales, de Jean-Marc de Pas, depuis l'ouverture de son atelier à Bois-Guilbert en 1989.

Alfred Lerond habitait à Héronnelles, à 2 kilomètres de Bois-Guilbert. Il avait lui-même ancré son atelier dans ce petit village normand, à la recherche de calme et de sérénité, propice à son exploration artistique, par la peinture à l'huile ou acrylique, la pratique du collage, le dessin au crayon ou à l'aquarelle, le modelage en terre.

Le site dispose d'une importante collection de ses œuvres, portée par un collectif d'amis de l'artiste, avec notamment quelques dons d'œuvres pour le projet de valorisation du travail d'Alfred Lerond porté par l'association du Jardin des sculptures. Ainsi en 2017, lors de la Biennale de sculpture, un premier hommage lui a été rendu par le Jardin.

Cette année, le site présente une trentaine d'œuvres abstraites de l'artiste peintre, des peintures de grand format ou une série « *Les Alpilles* ».

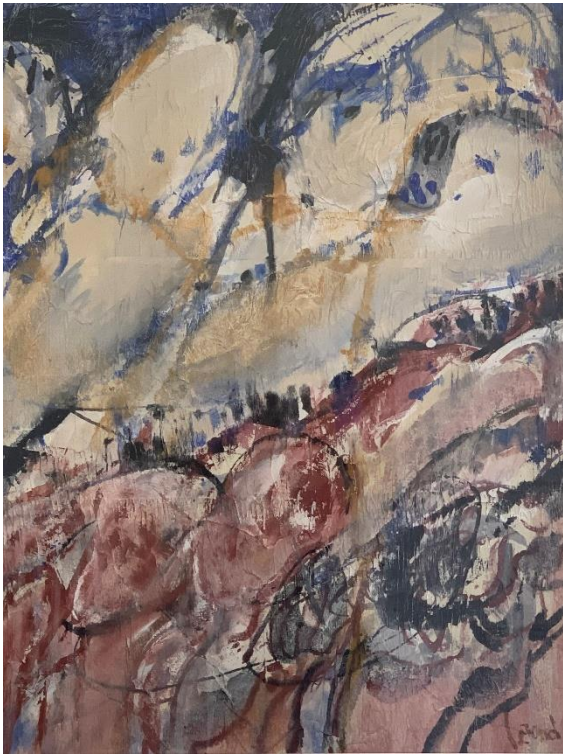
Voisin de Jean-Marc de Pas, ils se rendaient des visites dans leurs ateliers. Le Jardin des sculptures les réunit à nouveau à l'occasion d'un même temps d'exposition, pour présenter également le travail de Jean-Marc de Pas depuis l'ouverture de son atelier sur place à Bois-Guilbert il y a près de 35 ans, dans sa galerie au château.

Jean-Marc de Pas en effet a grandi à Bois-Guilbert sur un domaine fondé il y a 400 ans par ses ancêtres. Recevant cette terre maternelle à l'âge de 21 ans, il a formé le rêve d'un vaste espace de poésie, qu'il a dessiné et planté depuis 1988, avec 70 de ses œuvres soulignant les symboliques poétiques des différents espaces paysagers. Le Jardin des sculptures forme sans doute sa plus importante création.

L'artiste sculpteur paysagiste répond également régulièrement à des commandes publiques ou privées et réalise dans ce cadre préalablement des ébauches et sculptures de petit format : une quarantaine d'entre elles ayant donné lieu à différentes sculptures monumentales présentes dans l'espace public ou privé en Normandie, et ailleurs, sont ainsi présentées.

Jardin et Salons du château ouverts toute l'année à la visite, rencontre avec Jean-Marc de Pas et visite de son atelier si disponible en fin de visite.

Quelques mots de Jean-Marc de Pas en hommage à Alfred Lerond à l'occasion de la 10<sup>e</sup> Biennale de sculpture de Bois-Guilbert en 2017 :



*« Fred, lorsque le vent intérieur anime ses pinceaux sur la toile ou ses doigts dans la glaise, quitte tout ce que son oeil et sa main possèdent.*

*Il embarque vers son large, vogue vers sa Terre Incognita, il cherche la couleur et les formes de ses émotions, horizon infini.*

*Sur les murs et les socles, l'écume du geste, simples traces du voyage, Fred est déjà pleinement ailleurs, dans son au-delà.*

*Vivant profondément l'aventure de la création, il se refuse à l'attendu, au prévisible, se méfie de toute facilité, il déconstruit, ouvre des brèches, trouve des passages sombres, guette l'imprévu, provoque l'accident lumineux, la déchirure fondatrice d'une autre rencontre avec lui-même.*

*Fred est un artiste libre et rare. »*

*Les Alpilles, par Alfred Lerond*



*Eole, Grands navigateurs, Flaubert, Général de Gaulle, hommage à Bourdelle, par JM de Pas*



Egalement, à compter du 1er juillet, le site accueille une **œuvre monumentale « Debout, le roi des trous » par Khaled Dawwa, artiste syrien**, après la présentation de son œuvre sur Le Socle à Paris par le Collectif 6M3.



Khaled Dawwa est un artiste engagé. Il a vécu la révolution et la guerre en Syrie, et a été fait prisonnier. Il a pu fuir son pays par le Liban fin 2013 après avoir vécu l'innommable.

Diplômé de l'Ecole des Beaux-Arts de Damas, dans son travail, il cherche à dénoncer l'indicible, la misère et la vacuité des régimes autoritaires, et à exprimer sa solidarité envers les victimes de toutes formes d'oppression, qu'elle soit politique, sociale, économique ou religieuse.

L'œuvre en bois, mousse et plâtre, d'une hauteur de 3,5 mètres, représente un potentat imposant, assis sur son trône, dans une attitude de déchéance. Il apparaît vide, creux. Son corps est entièrement troué par l'artiste.

**Du 4 au 17 juillet**, Khaled Dawwa travaillera à nouveau sur son œuvre dans le cadre d'une **résidence au château**, à la rencontre et dans l'échange avec les publics, avant de l'exposer dans le jardin.

*Debout, le roi des trous, par Khaled Dawwa*

### **Le Jardin des sculptures, Château de Bois-Guilbert**

Association présidée par Jean-Luc de Feuarden

#### Horaires

Jardin ouvert tous les jours y compris les jours fériés,

En juillet et août : de 10h à 13h et de 14h à 18h, avec la possibilité de pique-niquer sur place et de rester dans le jardin ensuite jusqu'à 19h

Du 1<sup>er</sup> septembre au 15 novembre : de 14h à 18h, fermeture du jardin à 19h

Du 16 novembre au 16 décembre : du lundi au vendredi de 14h à 17h, week-ends sur rendez-vous.

#### Entrée Jardin / Exposition

9€, réduit 6€, gratuit moins de 6 ans et adhérents

#### Accueil

contact@lejardinessculptures.com, 02 35 34 86 56

contact presse : Stéphanie de Pas 06 62 61 98 36

[www.lejardinessculptures.com](http://www.lejardinessculptures.com)